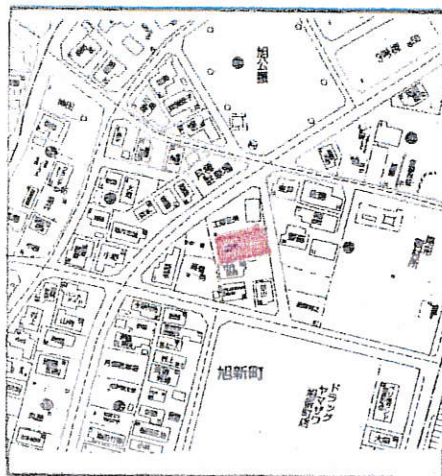


新規物件

浜田小学校

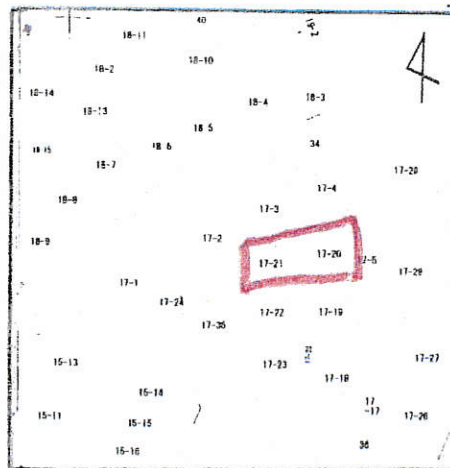
第6中学校



不動産物件案内書

チェックポイント

- * 坪単価 93.750円
- * 羽越線/酒田駅より徒歩12分
- * 県内大手のスーパーマーケットの隣接地



物件種目	売土地		
最寄駅	羽越線/酒田駅		
間取			
価格	7,300,000円		
所在地	酒田市旭新町17-20, 17-21		
交通	(るるん)旭新町バス停、から徒歩10分		
土地	公簿面積	257.41㎡(77.86坪)	私道面積 (共有持分)
建物	構造・規模		
	面積		
	間取内訳		
土地権利	所有権	地目	宅地
都市計画	市街化区域	用途	第一種住居地域
建ぺい率	60%	容積率	200%
築年月		駐車場	
現況	宅地	引渡日	要相談
建築番号			
接道状況	幅員4.8mの市道に北東14m接道		
設備	建物解体後に更地渡し 敷地内に上下水道引込済み		
備考	* 地番17-20に地役権設定 * 媒介手数料330,000円		



土佐林総合企画 山形県知事(2)2588

お問い合わせ先 山形県酒田市亀ヶ崎二丁目26番38号
TEL: 0234-43-8402
FAX: 0234-43-8404

取引態様
媒介